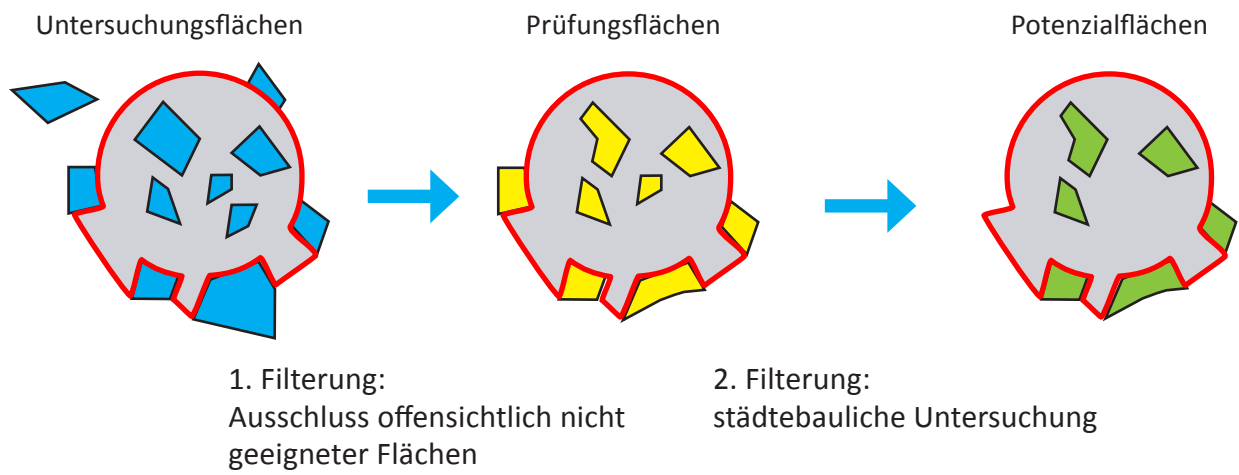


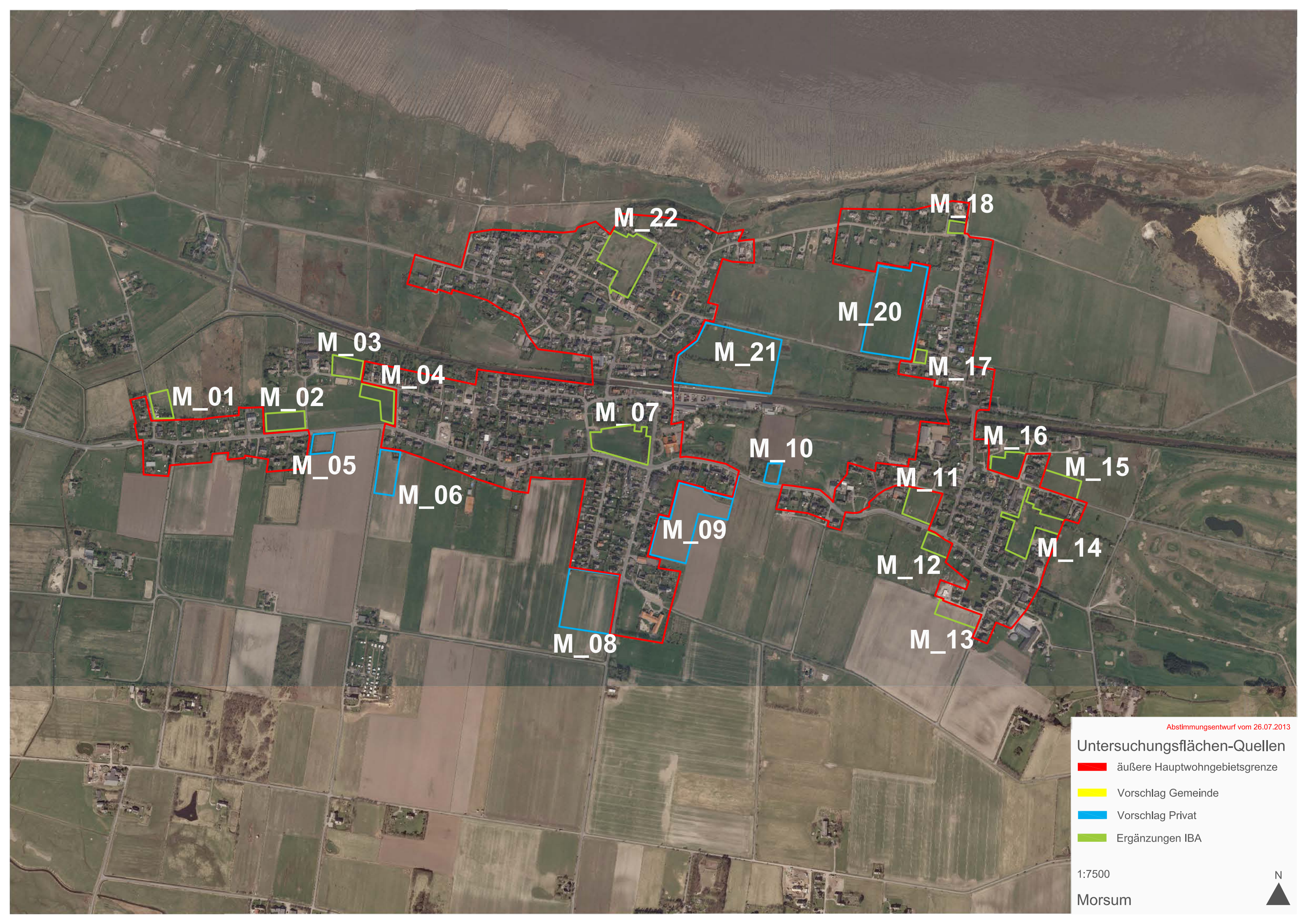
Potenzialflächenfindung Morsum



Untersuchungsflächen

Quellen der Untersuchungsflächen:

- Vorschlag der Sylter Gemeinden
- Vorschlag von Privaten
- Ergänzungen durch Inselbauamt
 - o alle unbebauten und ungenutzten Flächen (ohne Baurecht) innerhalb der Hauptwohngebietsgrenze
 - o Umnutzungs- und Nachverdichtungsflächen innerhalb der Hauptwohngebietsgrenze
 - o Abrundungsflächen entlang der Hauptwohngebietsgrenze



Abstimmungsentwurf vom 26.07.2013

Untersuchungsflächen-Quellen

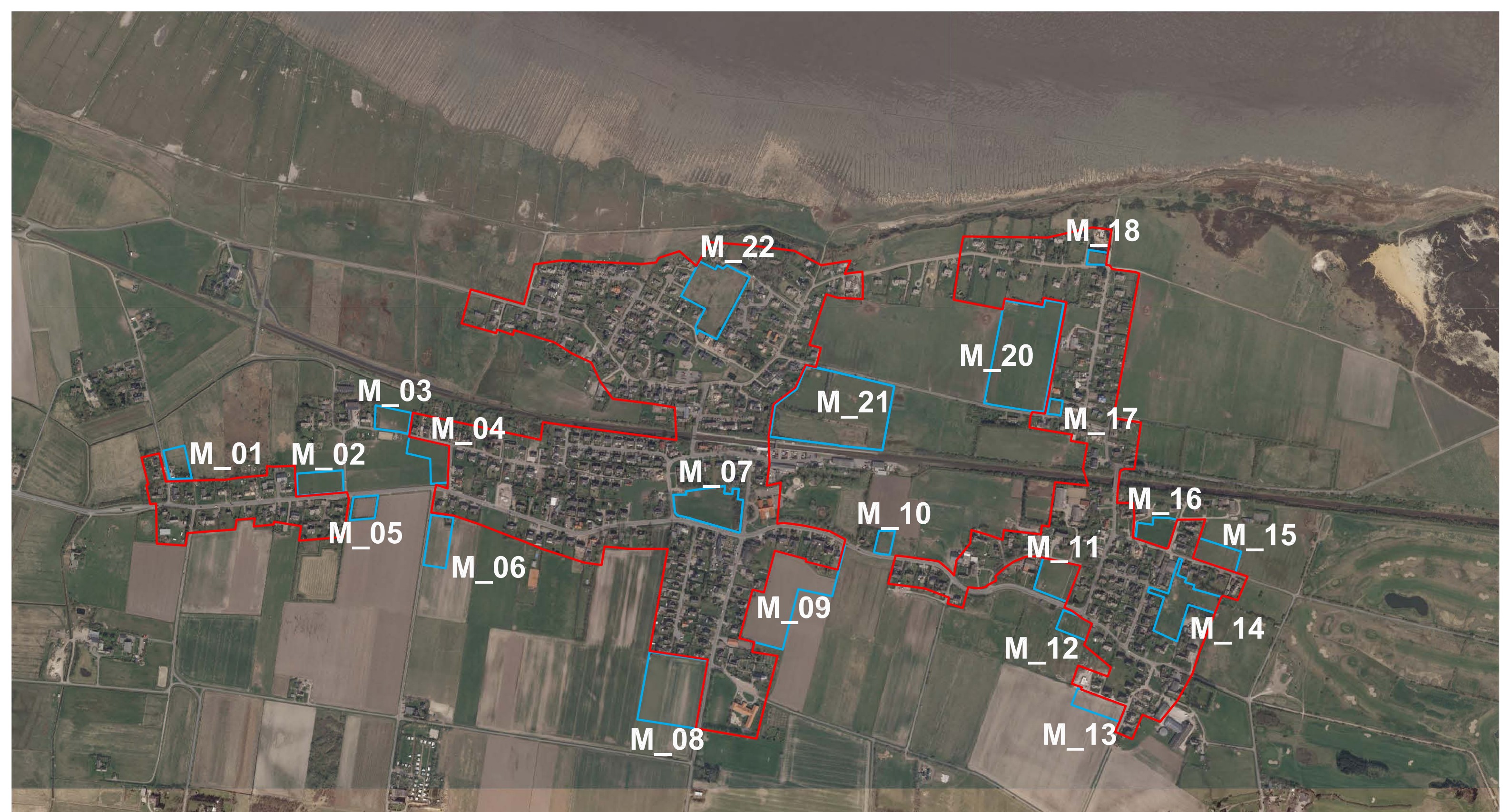
- äußere Hauptwohngebietsgrenze
- Vorschlag Gemeinde
- Vorschlag Privat
- Ergänzungen IBA

1:7500

Morsum

N





Abstimmungsentwurf vom 26.07.2013

Untersuchungsflächen-Gesamt

- äußere Hauptwohngebietsgrenze
- unbebaute und ungenutzte Flächen
- Nachverdichtungs- und Umnutzungsflächen

1:7500

Morsum

